

GBIDELLO ENGINEERING & PARTNERS > LA SOCIETÀ GUIDATA DALL'INGEGNER GIANFRANCO BIDELLO, DA 20 ANNI SI DISTINGUE NEI SETTORI DELL'INGEGNERIA

Un'eccellenza per impianti di alto livello

Tra le realtà impegnate nel settore dell'ingegneria civile ed industriale, la Gbidello Engineering & Partners rappresenta un punto di riferimento certificato dall'importanza dei suoi clienti e dei lavori effettuati negli anni. Questa società con sede a Napoli è specializzata in particolare nel campo della termotecnica, idraulica, elettrotecnica, impianti speciali e cablaggio strutturato, nonché in ambito di sicurezza del lavoro e nella prevenzione di incendi. Una così vasta competenza si declina in attività di progettazione, direzione dei lavori e consulenza in grado di toccare specifici progetti. Il tutto seguendo l'impronta data dall'ingegner Gianfranco Bidello, fondatore dell'azienda unitamente al padre Vincenzo, da ventanni attivo nel settore della progettazione e direzione

lavori dell'impiantistica tecnologica.

I SERVIZI

È proprio sulla scorta delle molteplici esperienze maturate dal titolare e i suoi collaboratori, e della continua ricerca di soluzioni tecnologicamente e normativamente al passo con i tempi, che Gbidello Engineering & Partners si propone ai suoi clienti. I principi che guidano la società sono quelli della competenza e professionalità, messe in campo per fornire un servizio di progettazione e consulenza che parte dall'idea, si concretizza nel progetto e si realizza nell'opera finita. Presupposti che, nello specifico, vanno a guidare lavori relativi alla progettazione e direzione per impianti elettrici, così come quella per lavori riguardanti impianti meccanici. Oppure progetti specialistici per: la prevenzione di incendi; il risparmio energetico; l'illuminotecnica; la building automation;



COMPETENZE SPECIALISTICHE PER REALIZZARE LE OPERE



INGEGNERE GIANFRANCO BIDELLO



ESPERIENZA VENTENNALE NEL SETTORE IMPIANTISTICO

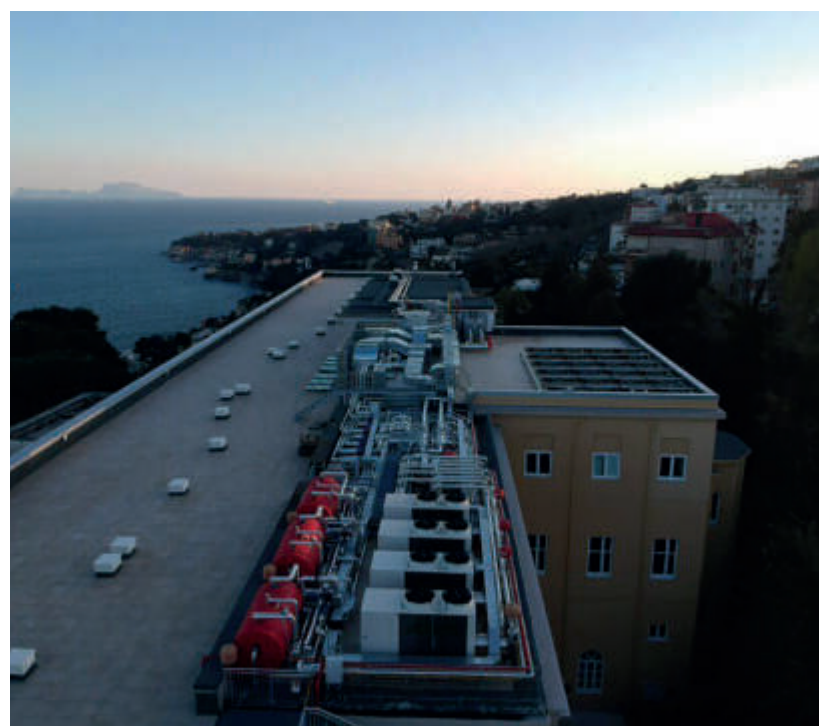
IL PROGETTO > LA SOCIETÀ SI È DISTINTA PER LE SUE SOLUZIONI ALL'AVANGUARDIA E DI PRECISIONE

Riqualficazione energetica per il Pontificio Seminario

Il curriculum di Gbidello Engineering & Partners mostra una lunghissima lista di lavori e progetti svolti, a testimoniare così la competenza mostrata nei servizi offerti a committenti. Tra questi alcuni rappresentano motivo di particolare orgoglio per la società partenopea, come per lo storico Pontificio Campano Interregionale, che ha fornito un'occasione per realizzare ex novo gli impianti di climatizzazione, all'insegna dell'efficienza energetica, e puntando su componenti di alta qualità e affidabilità.

NEL DETTAGLIO

Il rinnovato Pontificio Seminario Campano Interregionale sorge sulla collina di Posillipo, all'interno di un complesso immobiliare ecclesiastico che comprende anche Villa San Luigi (residenza della Provincia di Italia dei Gesuiti) e la seicentesca chiesa di San Luigi Gonzaga. Nello specifico, l'immobile oggetto degli interventi è stato protagonista di una ristrutturazione completa, con rifacimento delle facciate, sistemazione degli spazi interni, rifacimento completo degli impianti termotecnici, elettrici, dati e speciali. Il progetto di grande importanza, riguarda una struttura che per oltre un secolo ha ospitato seminaristi da tutto il Sud Italia, e coinvolge tuttora circa dieci ditte. Tra queste Gbidello En-



L'INTERVENTO HA INTERESSATO LO STORICO COMPLESSO DI POSILLIPO

Tra le opere un nuovo sistema di climatizzazione e il sistema solare termico attestato su 24 collettori

gineering & Partners si è distinta per la perizia mostrata sul fronte dell'impiantistica, con soluzioni all'avanguardia come l'impianto solare termico attestato su 24 collettori, oltre all'innovativo sistema di climatizzazione installato.

il cablaggio strutturato; così come misure e monitoraggi elettrici e per la climatizzazione; collaudi di impianti tecnologici; due diligence e alta sorveglianza.

UN APPROCCIO DI SUCCESSO

Nell'ambito della sua gamma di servizi, la mission della società napoletana consiste da sempre nello svolgere l'attività di progettazione attingendo sul campo al maggior numero di informazioni possibili, utilizzando la tecnologia più adatta e privilegiando l'affidabilità, la prestazione energetica, la semplicità di gestione e la sostenibilità economica. È, infatti, un punto fermo nella filosofia aziendale che la capacità di previsione in fase di progettazione di ogni possibile criticità sia un plus fondamentale

Focus su termotecnica e idraulica, ma anche risparmio energetico e prevenzione incendi

offerto al committente, in modo che possa programmare con assoluta certezza di tempi e costi la propria attività. Questo modo di intendere l'essenza del lavoro di uno studio ingegneristico ha permesso a Gbidello Engineering & Partners di ottenere la fiducia di clienti di spicco nel proprio settore, sulla base di patrimonio tecnico-culturale acquisito negli anni in quei particolari segmenti dove sono richiesti un adeguato grado di specializzazione e di competenze tecniche.

Basti pensare alla progettazione per il convegno "La teologia dopo Veritatis Gaudium" - nel contesto del Mediterraneo presso il Complesso dei Gesuiti di Napoli - un evento d'inaugurazione segnato dalla visita di Papa Francesco. Sempre nella città partenopea, la ristrutturazione completa dell'edificio principale del Pontificio Campano Interregionale, oltre ad incarichi all'estero come per il complesso scolastico "Atë Pjetër Meshkalla" di Scutari, in Albania. www.gbidelloengineering.com.

SCUTARI (ALBANIA)

Il contributo alla rinascita di un simbolo culturale



La competenza e il metodo di Gbidello Engineering & Partners hanno trovato una sfida impegnativa nel progetto che ha visto la realizzazione ex novo, tanto nella parte architettonica che in quella impiantistica, di un complesso scolastico all'estero. Si tratta dell'istituto "Atë Pjetër Meshkalla" di Scutari, in Albania, un vero simbolo per la cultura del paese balcanico fondato dai Geuiti nel 1877. Una vera istituzione quindi, da sempre impegnata nell'accogliere studenti provenienti da diversi background culturali e religiosi, e che quindi merita una sede in grado di offrire il massimo comfort e vivibilità. Qui l'ingegner Gianfranco Bidello ha concepito e realizzato, in particolare, tutta la parte relativa ad un impianto

di climatizzazione in grado coniugare prestazioni di livello e risparmio energetico. Il tutto attraverso l'uso di nuove tecnologie per l'utilizzo di fonti rinnovabili, grazie a pompe di calore che si stanno imponendo sui sistemi di climatizzazione tradizionale.

Il progetto è stato caratterizzato dalla volontà del committente di coinvolgere nella fase realizzativa esclusivamente le maestranze locali, inducendo a valutare soluzioni progettuali che abbinassero molteplici fattori. Tra questi la semplicità di installazione e conduzione, e la notevole affidabilità del sistema. Espressione di questi concetti si è vista, in particolare, nell'impianto di climatizzazione realizzato per l'auditorium della scuola.